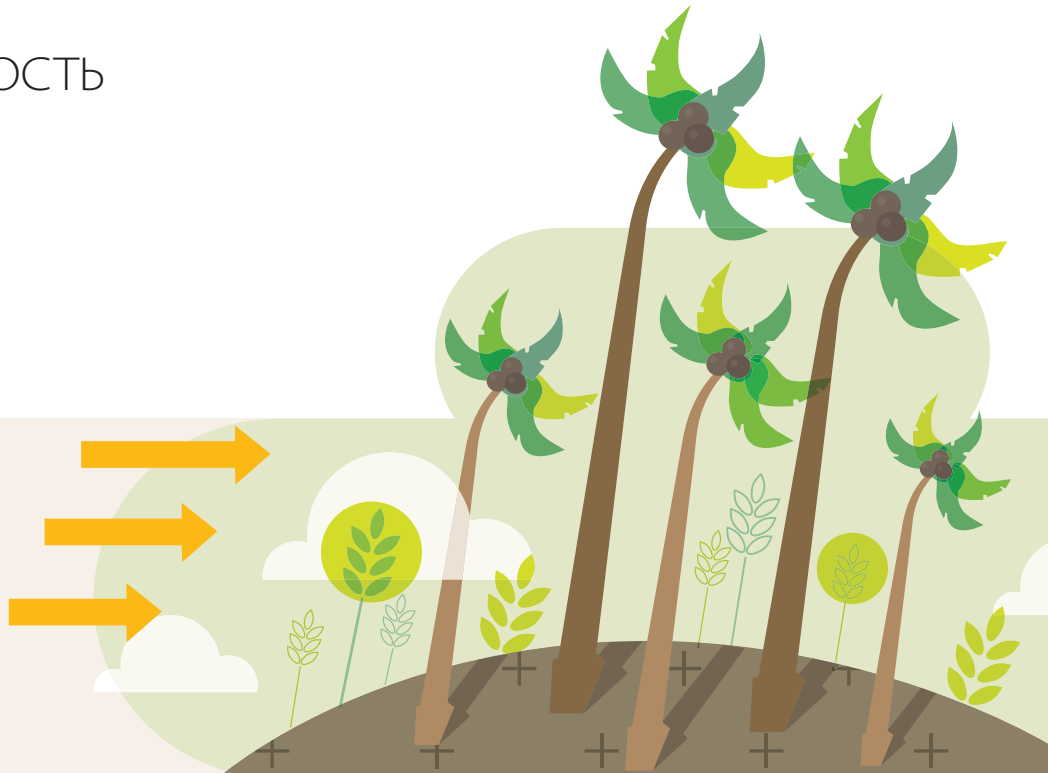




ВЕТРОВАЯ УСТОЙЧИВОСТЬ

Для правильного выбора роллет обязательно нужно уточнять, на какой ветровой район они рассчитаны. Для этого руководствуются специальными стандартами. В странах СНГ — СНиП 2.01.07 и ГОСТ Р 52502-2012, в странах Европейского союза — EN 13659 и EN 12424.



СНиП определяет 8 ветровых районов. В СНГ самыми распространенными являются 1—3 ветровые районы, которым соответствует скорость ветра до 25,2 м/с. Москва и окрестности входят в 1-й ветровой район.

Широкий ассортимент профилей и комплектующих «АЛЮТЕХ» позволяет устанавливать роллеты в любом ветровом районе по СНиП. Правильно подобранные роллеты и сами устоят перед любой стихией, и сохранят целостность окон.

Ветровые районы по СНиП 2.01.07	1а	1	2	3	4	5	6	7
Давление, Па	170	230	300	380	480	600	730	850
Скорость ветра, м/с	16,8	19,5	22,3	25,2	28,3	31,6	34,9	37,7

Для стран Евросоюза в соответствии с EN 13659 предусмотрено шесть ветровых классов с присущим им ветровым давлением.

Ветровые районы по EN 13659	1	2	3	4	5	6
Давление, Па	75	100	150	250	400	600
Скорость ветра, м/с	11,2	12,8	15,8	20,4	25,9	31,6